

## Missie

samen stoppen wij huiselijk geweld en kindermishandeling

## Visie

iedereen heeft recht op een veilig thuis



## Advies en ondersteuning

Professionals en burgers kunnen Veilig Thuis om advies vragen wanneer zij een vermoeden hebben van huiselijk geweld en/of kindermishandeling. De Veilig Thuis medewerker adviseert de adviesvrager over eventuele vervolgstappen conform de stappen van de meldcode en biedt daarbij indien nodig ondersteuning.

wat moet ik doen?

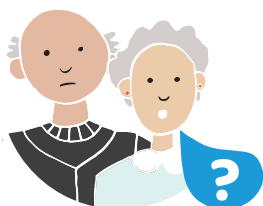


620 chatgesprekken

5.898 advies- of ondersteuningsvragen



51% beroepsmatig gesteld



49% uit de directe omgeving



56% over kindermishandeling



23% over (ex)partnergeweld

## Meldingen

Professionals en burgers kunnen bij een vermoeden van huiselijk geweld en/of kindermishandeling melding doen. Professionals zijn daarbij gebonden aan het volgen van de stappen van de Meldcode Huiselijk Geweld en Kindermishandeling. De politie meldt huiselijk geweld en kindermishandeling en overige zorgen jeugd. Veilig Thuis verwerkt de melding, waarna een veiligheidsbeoordeling volgt. 63% van alle meldingen komt van de politie.



ik wil een melding doen!

3.023 meldingen



53% kindermishandeling



34% (ex)partnergeweld

## Onderzoeken

Onderzoek wordt ingezet met als doel het bevestigen of weerleggen van de gemelde vermoedens van huiselijk geweld en/of kindermishandeling. De medewerker Veilig Thuis stelt in overleg met het gezin/huishouden veiligheidsvoorwaarden op en organiseert vervolghulp, gericht op stabiele veiligheid en herstel.

## Voorwaarden & Vervolg

In het geval van huiselijk geweld en/of kindermishandeling stelt de medewerker Veilig Thuis samen met het gezin/huishouden vast dat er sprake is van onveiligheid. De medewerker Veilig Thuis stelt in overleg met het gezin/huishouden veiligheidsvoorwaarden op en organiseert vervolghulp, gericht op stabiele veiligheid en herstel.

218 onderzoeken

741 dienst V&V

we stellen veiligheidsvoorwaarden op

we organiseren hulp

we doen onderzoek

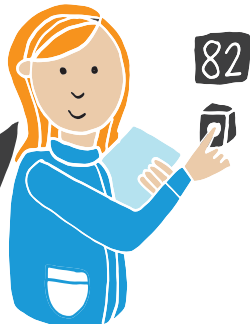
samen met slachtoffers, plegers en getuigen



## Monitoren

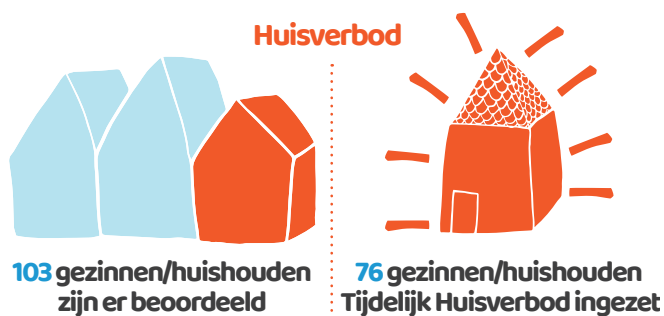
Veilig Thuis medewerker stelt vast of de afgesproken veiligheidsvoorwaarden geleid hebben tot het borgen van voldoende veiligheid in het gezin/huishouden. Er zijn twee contact momenten, na overdracht bemoeienis Veilig Thuis, gedurende een jaar met de betrokkenen voor het monitoren.

wij monitoren om te checken op de veiligheid



**1.530** monitoring

Naast de reguliere inzet, van twee contact momenten, is door medewerkers op basis van inhoudelijke afwegingen gekozen om meerdere interventies uit te voeren om acute veiligheid te borgen.



## Netwerk samenwerking

De samenwerking met onze samenwerkingspartners is goed (lokale teams, politie, justitie, tweedelijnszorg-organisaties voor begeleiding en behandeling, Raad voor de Kinderbescherming, Gecertificeerde Instellingen, ziekenhuizen, Zorg en Veiligheidshuis).

De professionals weten elkaar beter te vinden. In de contacten is er meer aandacht voor elkaars expertise. De volgende stap is dat professionals preventief en systemisch werken. Dit vraagt sturing van organisaties en gemeenten om de grenzen van wat mogelijk en haalbaar is op te zoeken.



## Financien

Totaal budget  
**€ 6.847.000**  
In 2021 is in totaal  
een voordeligsaldo van  
**€ 55.645** gerealiseerd.



## Personeel

71,74 fte waarvan  
61,6 primaire proces  
5,1% ziekteverzuim

